



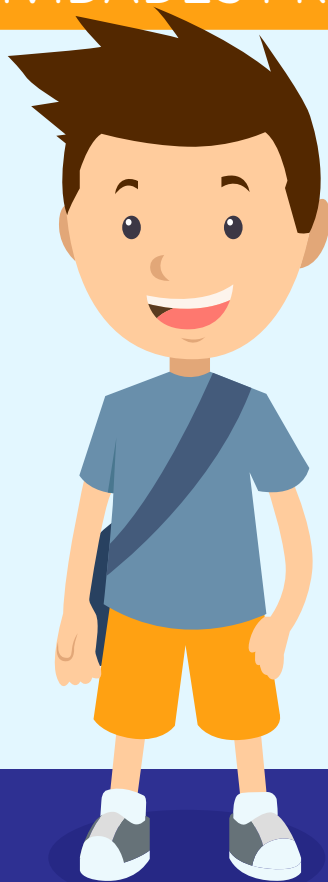
OBRAS
SANITARIAS
MGP

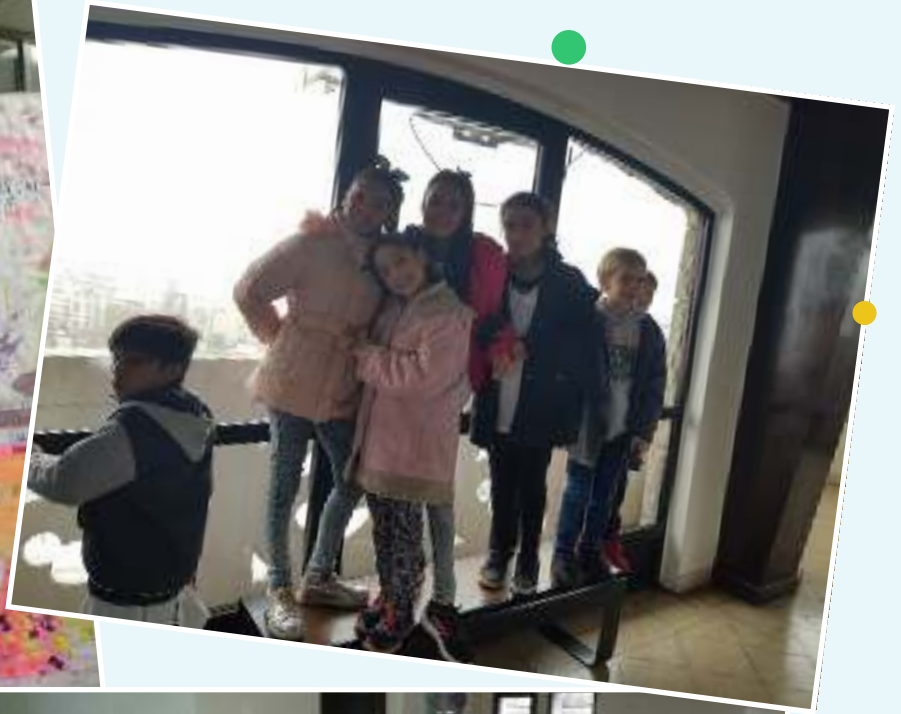
#CUIDEMOSELAGUA

PROYECTO EDUCATIVO

¿NOS LAVAMOS
LAS MANOS? ¿

ACTIVIDADES PRIMARIA





PROPUESTA 1: SERVICIOS SANITARIOS

¿Qué servicios presta Obras Sanitarias Mar del Plata - Batán? Completá los cuadros y uní cada cuadro con la cañería correspondiente.



Reparte:

Retira:

Desagota:

PROPUESTA 2: SOPA DE LETRAS

Ubicá las palabras:

- OBRAS SANITARIAS
- PLUVIALES
- CLOACAS
- AGUA
- EMISARIO
- USO RACIONAL
- MAR
- ACUÍFERO

A	C	U	I	F	E	R	O	R	O
P	L	U	V	I	A	L	E	S	T
M	O	N	Z	R	J	C	M	A	R
O	A	C	G	E	D	U	I	R	M
P	C	L	J	L	N	J	S	E	P
I	A	G	U	A	T	E	A	L	N
D	S	Z	Z	F	O	B	R	A	S
S	A	N	I	T	A	R	I	A	S
N	L	E	A	N	U	S	O	R	A
M	Z	R	A	C	I	O	N	A	L

PROPUESTA 3: EL AGUA ES VIDA

Las plantas, los animales y las personas necesitamos agua para vivir. Mencioná 5 acciones en las que requerimos del AGUA.

- 1
- 2
- 3
- 4
- 5

PROPUESTA 4: ESTADOS DEL AGUA

Mencioná y dibujá ejemplos donde encontremos el agua en cada uno de sus 3 estados.

SÓLIDO	LÍQUIDO	GASEOSO

PROPUESTA 5: BUSCÁ LAS DIFERENCIAS

Encontrá las 7 diferencias en los diagramas del Sistema Cloacal de nuestra ciudad.



El agua usada en los hogares e industrias, llamada efluente cloacal, es retirada por Obras Sanitarias Mar del Plata - Batán, a través de una compleja red de cañerías (colectoras y cloacas máximas), ayudada por estaciones elevadoras, hasta una Estación Depuradora, donde se separan las grasas y los sólidos.

Luego, el líquido restante, es enviado al mar, en un punto alejado a 4 km. de la costa, mediante el Emisario Submarino. El mar, con ayuda del sol y microorganismos (el fitoplancton y el zooplancton) completa el trabajo de depuración.

PROPUESTA 6: EL SISTEMA DE AGUA EN GRAL. PUEYRREDON

1.	— O ————
2.	— B ————
3.	— R ————
4.	— A ————
5.	— S ————
6.	— S ————
7.	— A ————
8.	— N ————
9.	— I ————
10.	— T ————
11.	— A ————
12.	— R ————
13.	— I ————
14.	— A ————
15.	— S ————

Referencias:

1. Agua apta para consumo humano.
2. Máquina para extraer el agua.
3. Elemento químico que se le agrega al agua.
4. Origen del agua en Mar del Plata.
5. Cañerías que desagotan el agua de lluvia y la llevan al mar.
6. Sin sabor.
7. Sin olor.
9. Acumulación de agua subterránea.
10. Depósito elevado de agua.
11. Boca de incendio.
12. Que se encuentra debajo de la tierra (fem.).
13. Depósito enterrado para reservar el agua.
14. Conducto por donde van las aguas servidas o efluentes.
15. Construcciones que se realizan para extraer el agua subterránea.

PROPUESTA 7: ARMANDO ORACIONES

1. Las reservas de agua subterránea son denominadas napas o
2. OSSE en sus puntos de extracción realiza un agregado de
3. El agua subterránea se extrae mediante la construcción de
4. ¿Cuántos litros de agua hay en la cisterna de la Torre Tanque?
5. Para que no se obstruyan los desagües pluviales, y para que no se contamine el mar, no debemos arrojar en la vía pública.
6. Para cuidar las instalaciones sanitarias cloacales no se deben volcar en las cañerías.
7. Los efluentes cloacales pretratados se vuelcan al mar, a 4100 metros de la costa, a través del

PROPUESTA 8: VOS SABÍAS QUE...?

Una canilla que pierde derrocha 26 litros de agua por día.
Uh! ¿Cuántos litros de agua se derrochan en 3 días?

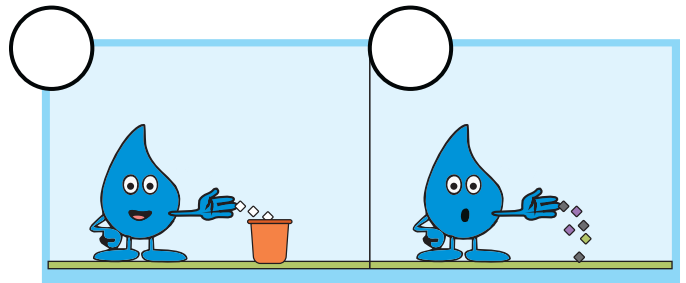
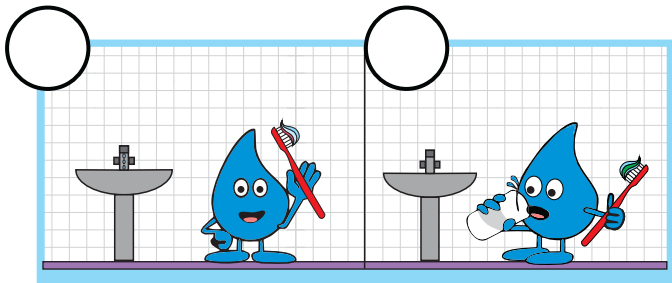
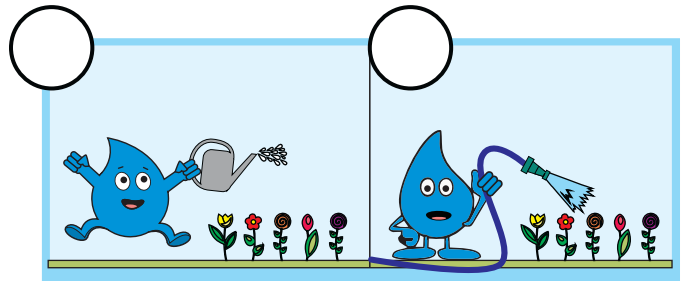
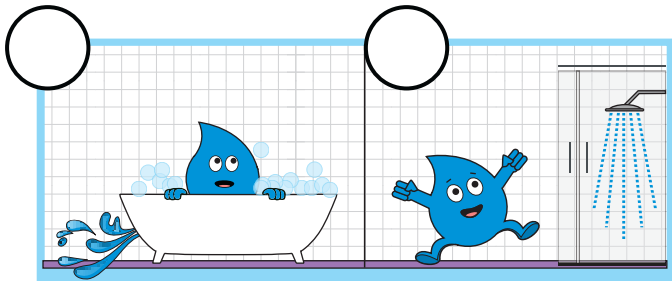
Cuando nos damos una ducha de 5 minutos usamos 70 litros de agua.
¿Cuántos litros de agua derrocharía si tardo 15 minutos?

El agua que tomamos...
si no tiene color, es
si no tiene sabor, es
si no tiene olor , es

Entonces la llamamos **Agua Potable.**

PROPUESTA 9: CUIDEMOS EL AGUA

Marcá cuales son las acciones que ayudan a cuidar el agua y el medioambiente.



Cuidando el agua,
cuidamos en medioambiente.

¡Contamos con vos!



Entrá a nuestro sitio web y aprendé todo sobre el agua, el cuidado del medioambiente y el saneamiento en el partido de General Pueyrredon:
www.osmgp.gov.ar/proyectoeducativo

Sumate a nuestro

EQUIPO

ANTIDERROCHE





**OBRAS SANITARIAS
MAR DEL PLATA BATAN S.E**

French 6737 . 7600 Mar del Plata

www.osmgp.gov.ar

Twitter @atencionOSSE

www.facebook.com/AtencionOSSE

Atención al Cliente:

0810-666-2424

atencionalcliente@osmgp.gov.ar