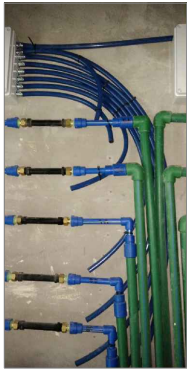


Ejemplo de tanques elevados



Ejemplo:
Gabinete electrico 45x45x20

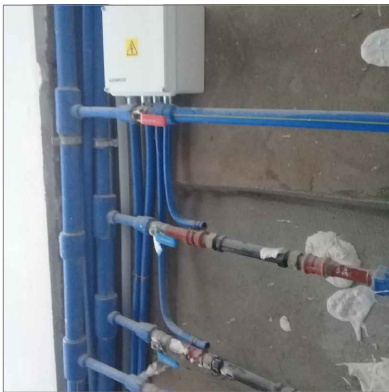
Ejemplo: sala de medición por piso:



Las cajas para bornera se usaran como cajas de pase.

Se agrega 1 caño camisa de 1" por cantidad de caudalímetros.

Ejemplo: sala de medición por piso



Caño camisa 1" entre borneras

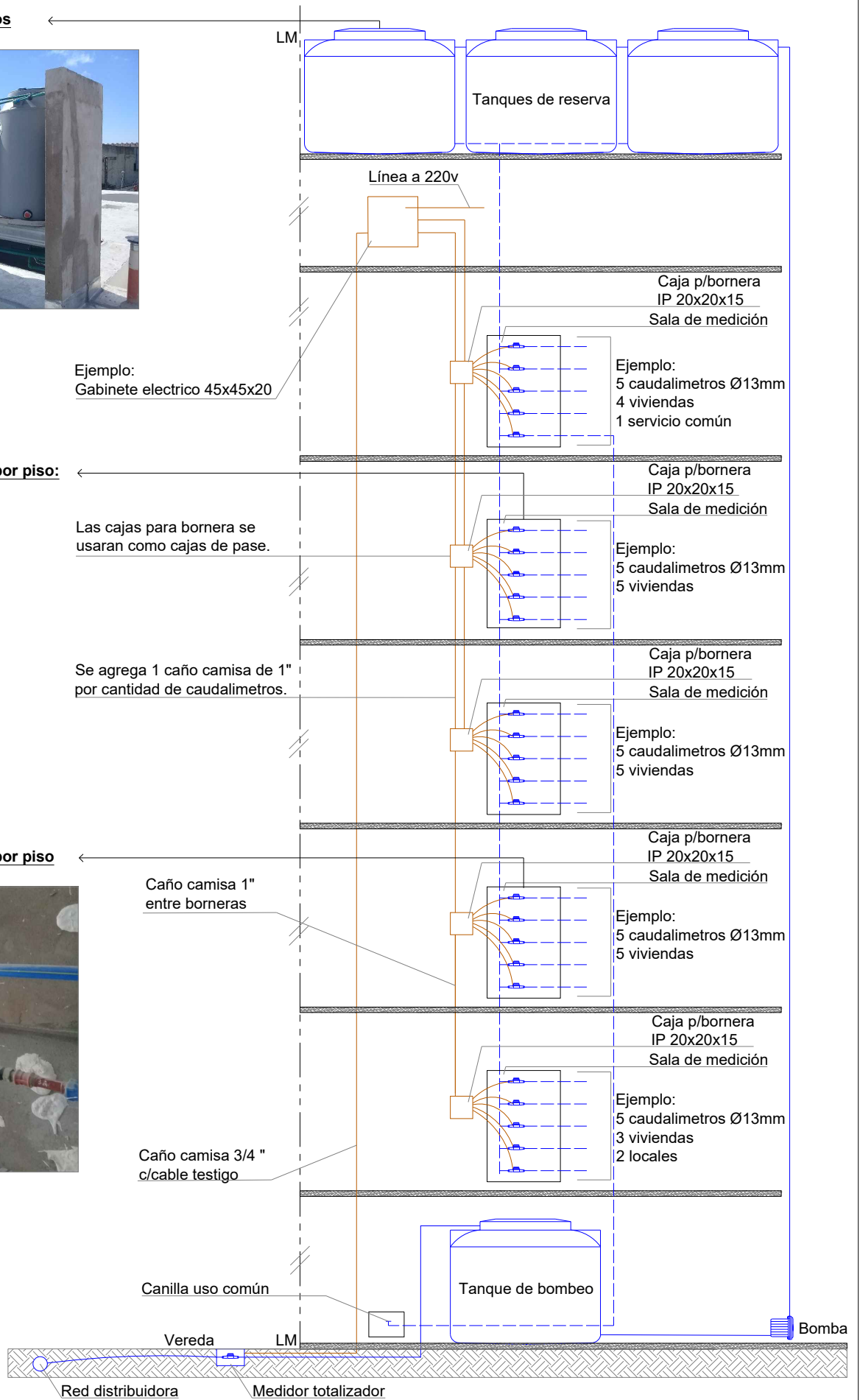
Caño camisa 3/4" c/cable testigo

Referencias

- Agua
- Electrica

NOTAS:

Estando el gabinete eléctrico en la misma sala de medición los caudalímetros se conectaran directamente a este, prescindiendo de caja para bornera .
Se deberá colocar leyenda de medida de gabinete eléctrico, cantidad de caudalímetros internos, diámetro y destino.
Las acometidas al gabinete eléctrico serán únicamente de ambos laterales.



obras sanitarias
mgp

CONSEJO GENERAL DE INGENIEROS Y ARQUITECTOS

ANEXO IV
Sala de medicion en palieres,
gabinete electrico en terraza.

Instalaciones sustentables
CONSEJO GENERAL DE INGENIEROS Y ARQUITECTOS